

Drainex 400/500/600 排污泵



输送含悬浮固体物的潜水排污泵，带旋涡系统

用途

适用于抽空，输送，排出含悬浮固体物的污水。

材质

泵体和叶轮采用铸铁。
泵轴采用不锈钢AISI420。
机械式轴封。
O型圈为NBR。

电机

异步，两极。
保护等级为IP 68。
绝缘等级为F级。
可连续操作。

设备信息

10米的电源线，没有插头。

限制因素

最高液体温度：60℃。
最大允许通过的颗粒直径：
Drainex 400:045毫米。
Drainex 500:045毫米。
Drainex 600:065毫米。
最大浸入水平：8米。



水力性能表

型号	I [A]	P1 [kW]	P2		升/分钟	100	200	400	500	600	700	800	编码	
	3~400V	3~	[kW]	[HP]	吨/小时	6,0	12	24	30	36	42	48		3~400V
Drainex 400	4,1	2,8	2,6	3,5	扬程	14,6	12,7	8,3	5,9	2,8	-	-	137506	
Drainex 401	4,8	3	2,6	3,5		17,3	15,5	11,6	9,3	5,2	3	-	-	137503
Drainex 402	5,6	3,1	2,6	3,5		20,7	18,6	13,7	12	9,3	5	2	-	129725

型号	I [A]	P1 [kW]	P2		升/分钟	100	300	400	500	600	750	810	编码	
	3~400V	3~	[kW]	[HP]	吨/小时	6,0	18	24	30	36	45	49		3~400V
Drainex 500	7,2	4,2	3,7	5	扬程	23,2	19,7	17,6	15,6	13	8,5	6	137507	
Drainex 501	8,3	5	3,7	5		27,4	23,5	21,2	19,1	16,8	12	5,2	-	137504
Drainex 502	8,7	5,3	3,7	5		30,1	26,8	24,5	22,2	20	15,4	10	-	129726

型号	I [A]	P1 [kW]	P2		升/分钟	200	400	600	800	1.000	1.200	1.300	编码	
	3~400V	3~	[kW]	[HP]	吨/小时	12	24	36	48	60	72	78		3~400V
Drainex 600	7,3	4,4	3,7	5	扬程	14,8	13,3	10,4	6,3	3,4	-	-	137508	
Drainex 601	8,4	5,2	3,7	5		18	16,3	14	9,8	6	3,1	-	-	137505
Drainex 602	8,8	5,5	3,7	5		21	19	16,8	13,3	9	5,8	4,3	-	129730

Drainex 400/500/600 排污泵

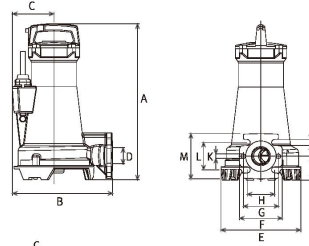


尺寸及重量

Drainex 400/401/402

型号	A	B	C	D	E	F	G	H	I	J	K	L	M	Kg
Drainex 400	488	313	130	Ø50	251	134	110	86	75	19	Ø14	86	142	45
Drainex 401	488	313	130	Ø50	251	134	110	86	75	19	Ø14	86	142	45
Drainex 402	488	313	130	Ø50	251	134	110	86	75	19	Ø14	86	142	45

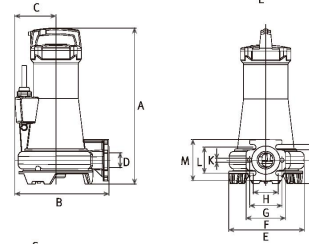
叶轮直径 mm: Drainex 400: 115 mm, Drainex 401: 125 mm, Drainex 402: 136 mm.



Drainex 500/501/502

型号	A	B	C	D	E	F	G	H	I	J	K	L	M	Kg
Drainex 500	526	317	139	Ø50	256	134	110	85	80	18	Ø14	88	140	55
Drainex 501	526	317	139	Ø50	256	134	110	85	80	18	Ø14	88	140	55
Drainex 502	526	317	139	Ø50	256	134	110	85	80	18	Ø14	88	140	55

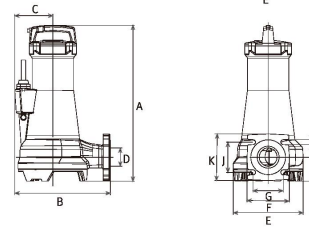
叶轮直径 mm: Drainex 500: 140 mm, Drainex 501: 150 mm, Drainex 502: 160 mm.



Drainex 600/601/602

型号	A	B	C	D	E	F	G	H	I	J	K	Kg
Drainex 600	567	348	139	Ø65	254	154	110	87	18	110	170	60
Drainex 601	567	348	139	Ø65	254	154	110	87	18	110	170	60
Drainex 602	567	348	139	Ø65	254	154	110	87	18	110	170	60

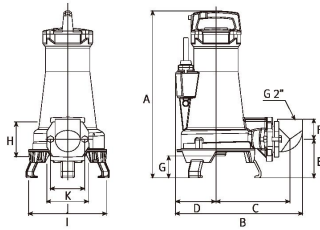
叶轮直径 mm: Drainex 600: 125 mm, Drainex 601: 135 mm, Drainex 602: 145 mm.



便携式安装尺寸

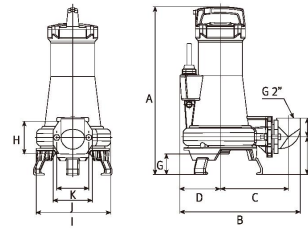
Drainex 400/401/402

A	B	C	D	E	F	G	H	I	J	K
537	408	238	130	124	64	70	110	251	134	110



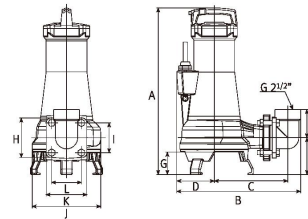
Drainex 500/501/502

A	B	C	D	E	F	G	H	I	J	K
575	412	234	139	129	64	70	110	256	134	110



Drainex 600/601/602

A	B	C	D	E	F	G	H	I	J	K	L
616	458	272	139	136	105	83	144	110	254	150	110



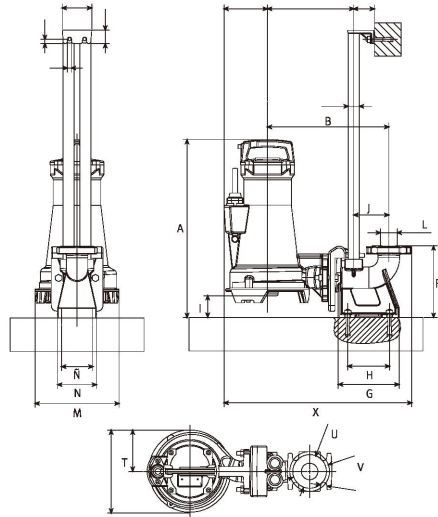
Drainex 400/500/600 排污泵



固定版本

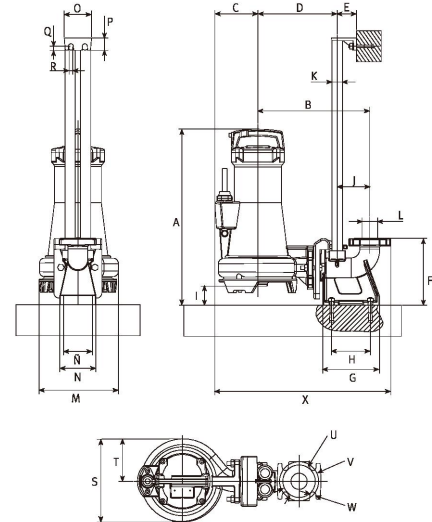
Drainex 400/401/402

A	B	C	D	E	F	G	H	I	J	K	L	
532	363	130	258	62	214	183	125	65	105	1"	Ø50	
M	N	Ñ	O	P	Q	R	S	T	U	V	W	X
251	116	93	88	40	13	12	251	125	100	121	19	561



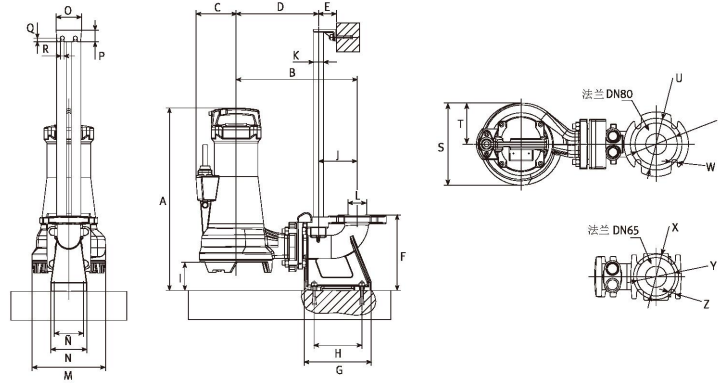
Drainex 500/501/502

A	B	C	D	E	F	G	H	I	J	K	L	
566	360	139	255	62	215	183	125	61	105	1"	Ø50	
M	N	Ñ	O	P	Q	R	S	T	U	V	W	X
256	116	93	88	40	13	12	256	131	100	120	19	567



Drainex 600/601/602

A	B	C	D	E	F	G	H	I	J	K	L	M	
630	419	319	285	62	260	231	165	97	134	1"	Ø65	254	
N	Ñ	O	P	Q	R	S	T	U	V	W	X	Y	Z
125	102	88	40	13	12	254	127	Ø60	Ø133	Ø18	Ø140	Ø120	Ø21

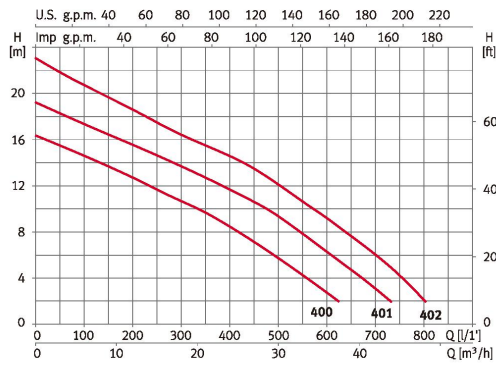


Drainex 400/500/600 排污泵

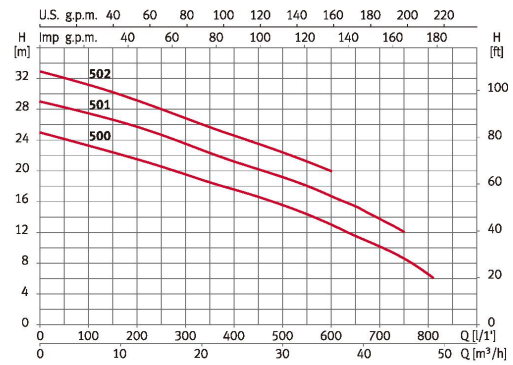


性能曲线 2900 rpm

Drainex 400



Drainex 500



Drainex 600

